

Receptor Digital Terrestre de Alta Definição

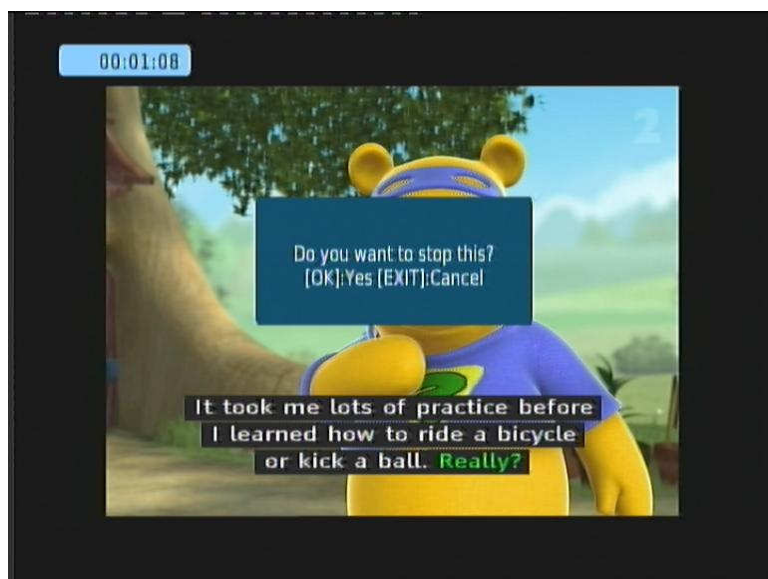
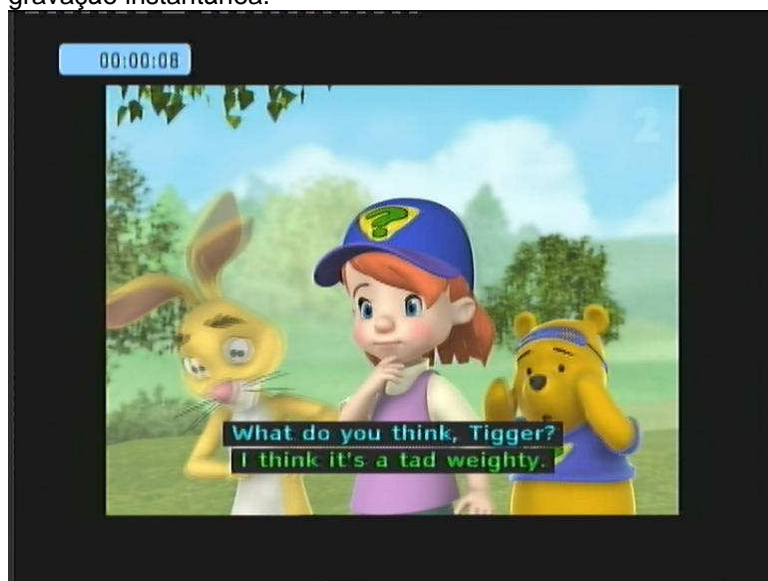
Manual do Usuário (Função PVR)

1 FUNÇÃO PVR

A versão do software com a função USB PVR, você pode gravar e reproduzir um programa preferido. Gravação instantânea, gravação via EPG e gravação temporizada (timer) estão disponíveis. Para acessar estas funções, conecte um pendrive ou disco USB na porta USB do receptor

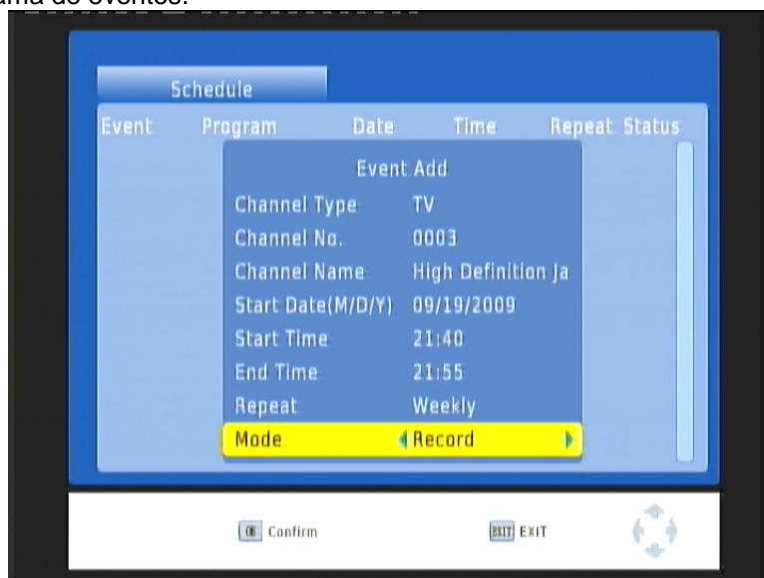
1.1 GRAVAÇÃO INSTANTÂNEA

Pressione a tecla **REC** no controle remoto, para iniciar uma gravação instantânea, enquanto assiste a um programa de TV. Um símbolo de gravação será apresentado no alto e à esquerda da tela. Tecla **INFO** para obter informações adicionais da gravação instantânea. Tecla **STOP** para encerrar a gravação instantânea.



1.2 GRAVAÇÃO VIA EPG

Você nunca perderá qualquer programa preferido, com o uso da funcionalidade completa de gravação EPG. Ao abrir o EPG (tecla EPG no controle remoto), navegue na lista de programação do canal e pressione a tecla OK para agendar uma gravação EPG, verifique o horário e o programa e altere o modo de "View" para "Record". Você também pode editar ou excluir uma gravação EPG na janela de cronograma de eventos.



1.3 TIMER DE GRAVAÇÃO

Você pode gravar livremente um programa preferido, com a funcionalidade Temporizador de gravação (TIMER). Vá para a janela EPG e pressione a tecla INFO para ver a janela de cronograma de eventos. Você pode adicionar, editar e excluir um evento de gravação temporizada (TIMER) na janela de cronograma de eventos.



1.4 EXECUTANDO PROGRAMA GRAVADO

Pressione a tecla PVR para ver o programa gravado. Siga as instruções de ajuda (help) para pré-visualizar, reproduzir e editar o programa gravado.



2 REPRODUÇÃO MULTIMÍDIA (PLAYER)

A funcionalidade de reprodução multimídia também foi integrada no receptor. Pressione a tecla PVR para ver a janela multimídia. Você pode mostrar fotos e reproduzir músicas/vídeos. Os formatos de arquivo mais conhecidos são suportados (vide ilustração abaixo). Formatos de sistema NTFS, FAT32 e FAT16 são suportados neste momento.

Reprodução	Formatos de arquivo suportados
Foto	JPEG, BMP, PNG
Música	*.wma, *.mp3, *.m4a, *.aac
Vídeo	*.avi, *.mpg, *.dat, *.vob, *.div, *.mov, *.mkv, *.mjpeg, *.ts, *.trp, motion jpeg



3 FORMATAR DISCO PORTÁTIL

A função para formatar disco rígido também está disponível. Esta formatação exclue todos os dados do disco rígido. É extremamente recomendado se efetuar uma cópia (backup) de todos os dados antes de formatar o disco rígido.

