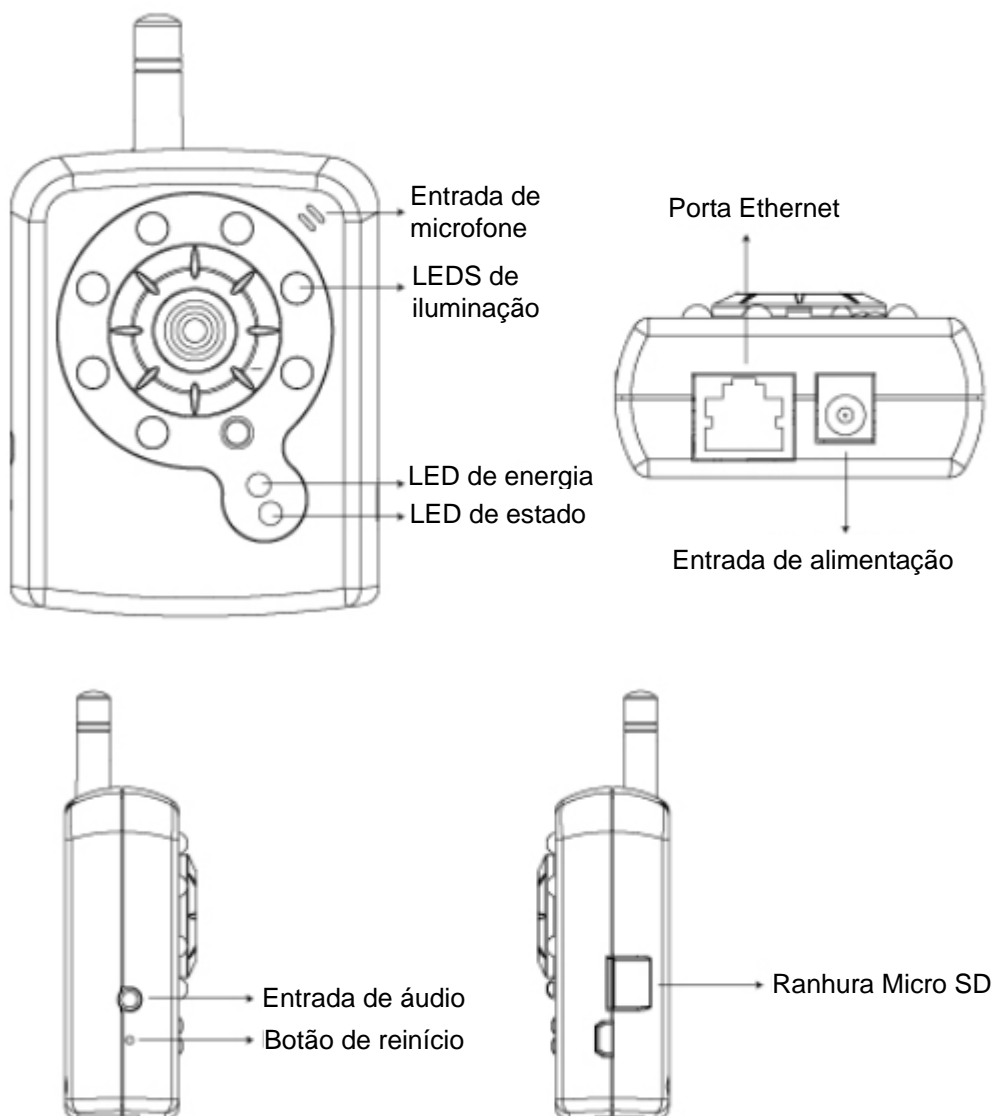


N606(W) / N607(W)

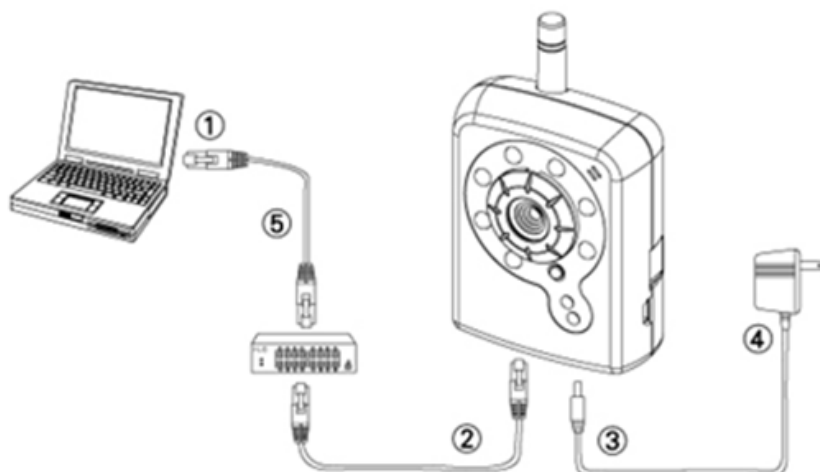
Guia de consulta rápida

1. Ligação do hardware

N606(W) / N607(W) – Visão geral das características físicas



N606(W) / N607(W) – Ligação física



1. Prepare um PC com ligação Ethernet à rede
2. Ligue a porta LAN (RJ45) da câmara a um switch/concentrador de rede
3. Ligue a ficha de alimentação
4. Assegure-se que as especificações do transformador correspondem à energia do sistema (110V ou 220V) e ligue o transformador à tomada eléctrica
5. Verifique o estado dos LED (Energia/Rede)

2. Instalação do software

É necessário o seguinte software para uma correcta visualização e utilização da câmara/ servidor de vídeo a partir do Web site. O software será instalado a partir do CD de software.

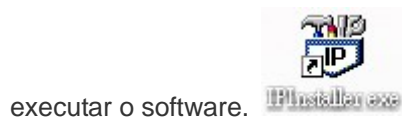
IP Installer

O IP Installer é utilizado para localizar e configurar câmaras de rede e servidores de vídeo na rede local.

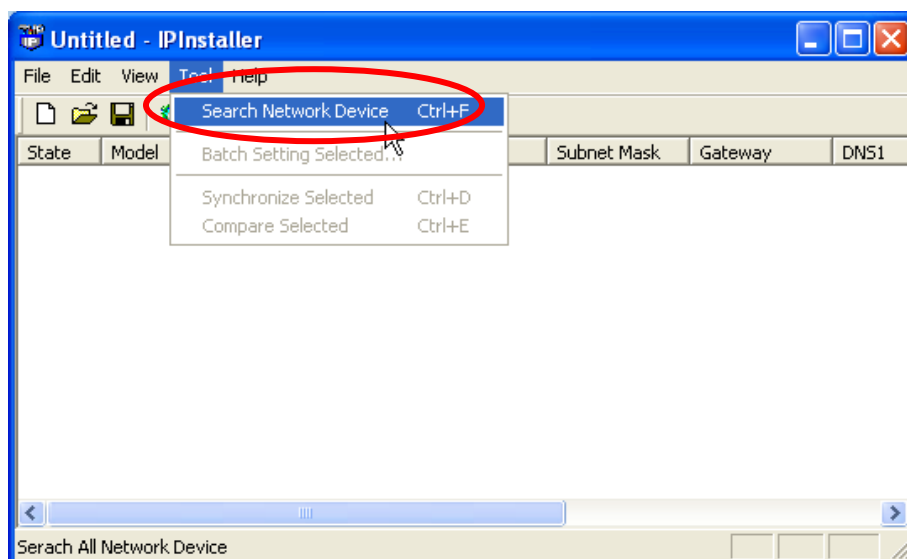
3. Configuração da rede

Utilizar o IP Installer para atribuir um endereço IP

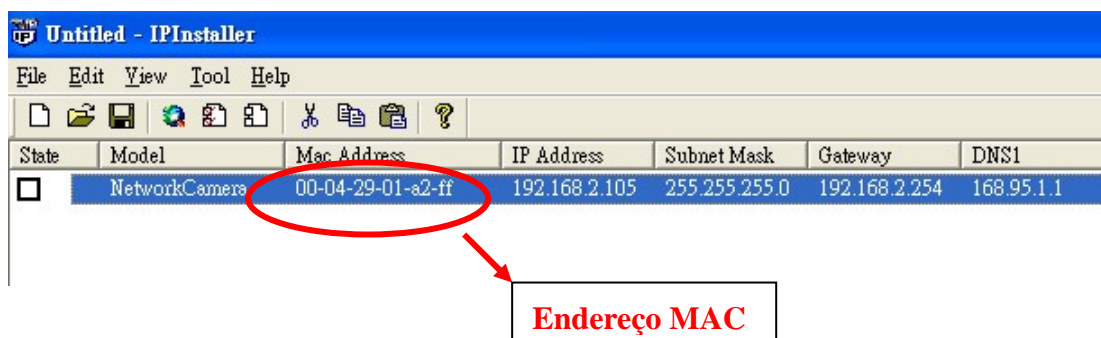
1. Quando o IP Installer terminar a instalação com sucesso no PC, faça duplo clique para



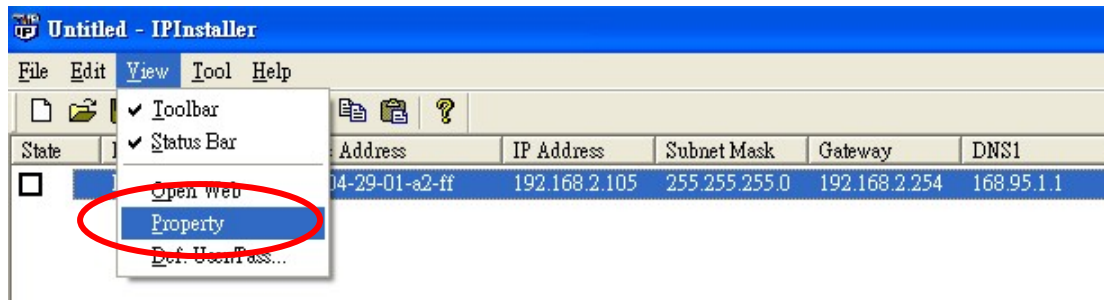
2. Clique em [Tool] (Ferramentas) > [Search Network Device] (Procurar dispositivo de rede) na barra de menus, para procurar o dispositivo na rede local..



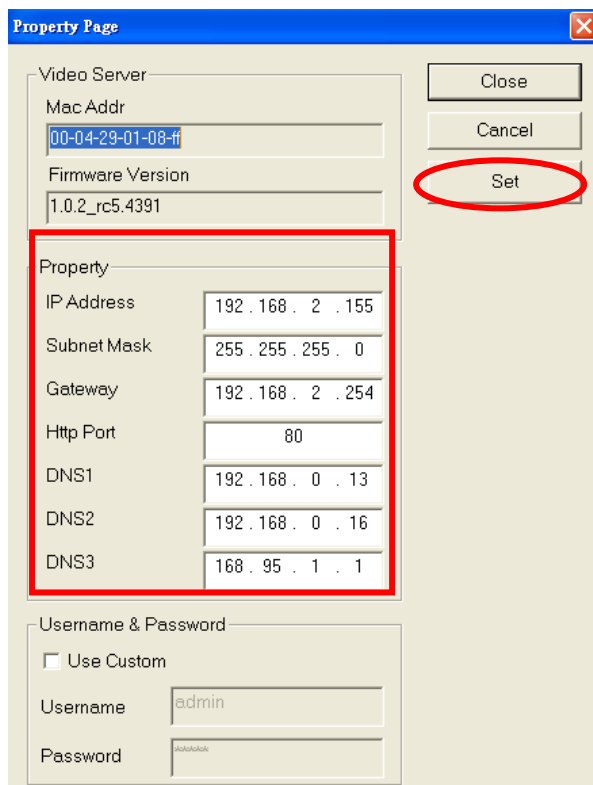
3. Escolha o dispositivo com o endereço MAC correspondente à câmara que pretende configurar.



4. Faça duplo clique no item para abrir a Property Page (Página de propriedades) ou clique em **View (Ver) > Property (Propriedades)** na barra de menus.

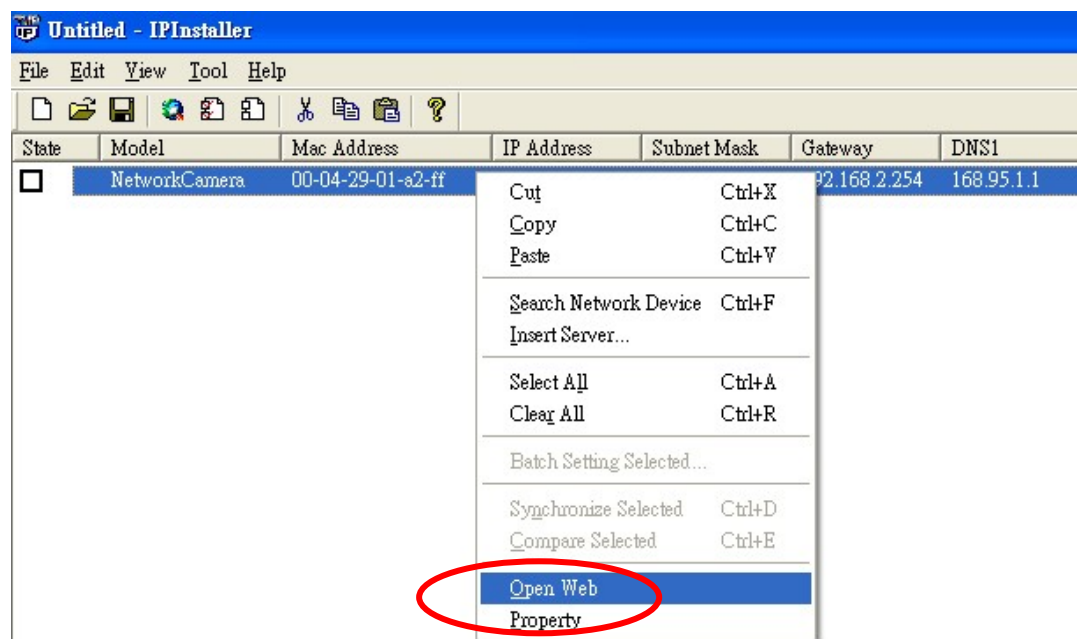


5. Após preencher as propriedades, clique no botão **[Set]** para finalizar a configuração das definições e clique no botão **[Close]** para guardar no PC.

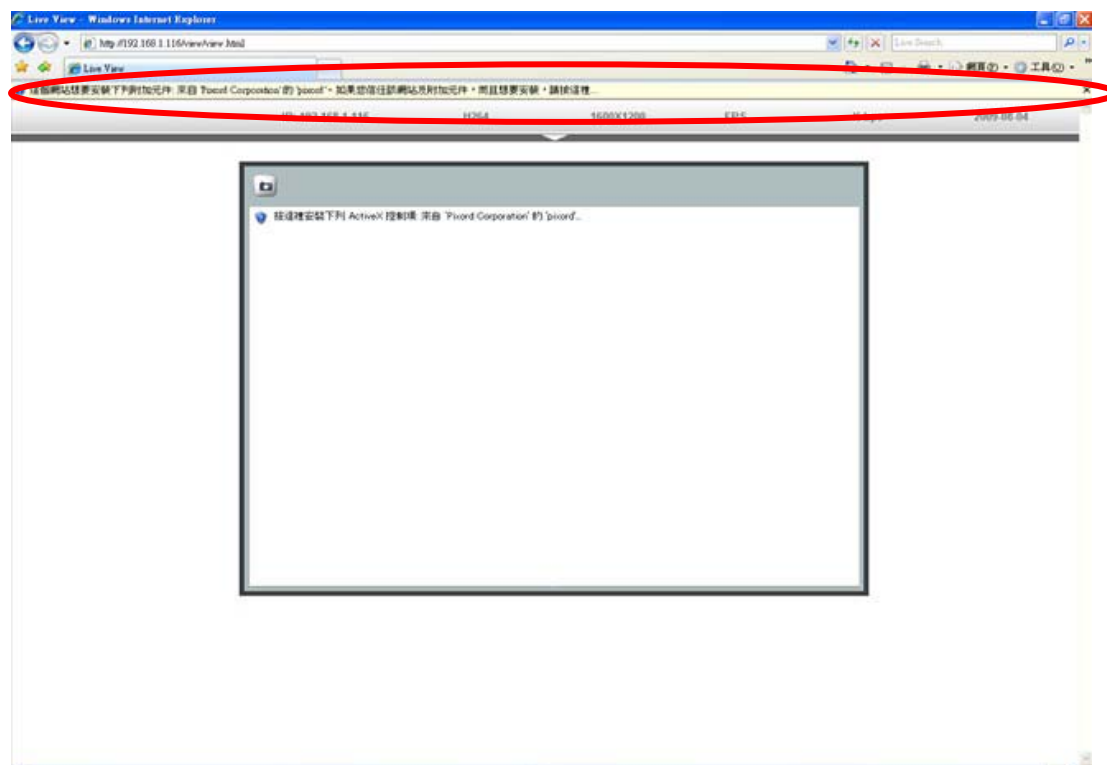


Abrir a interface Web

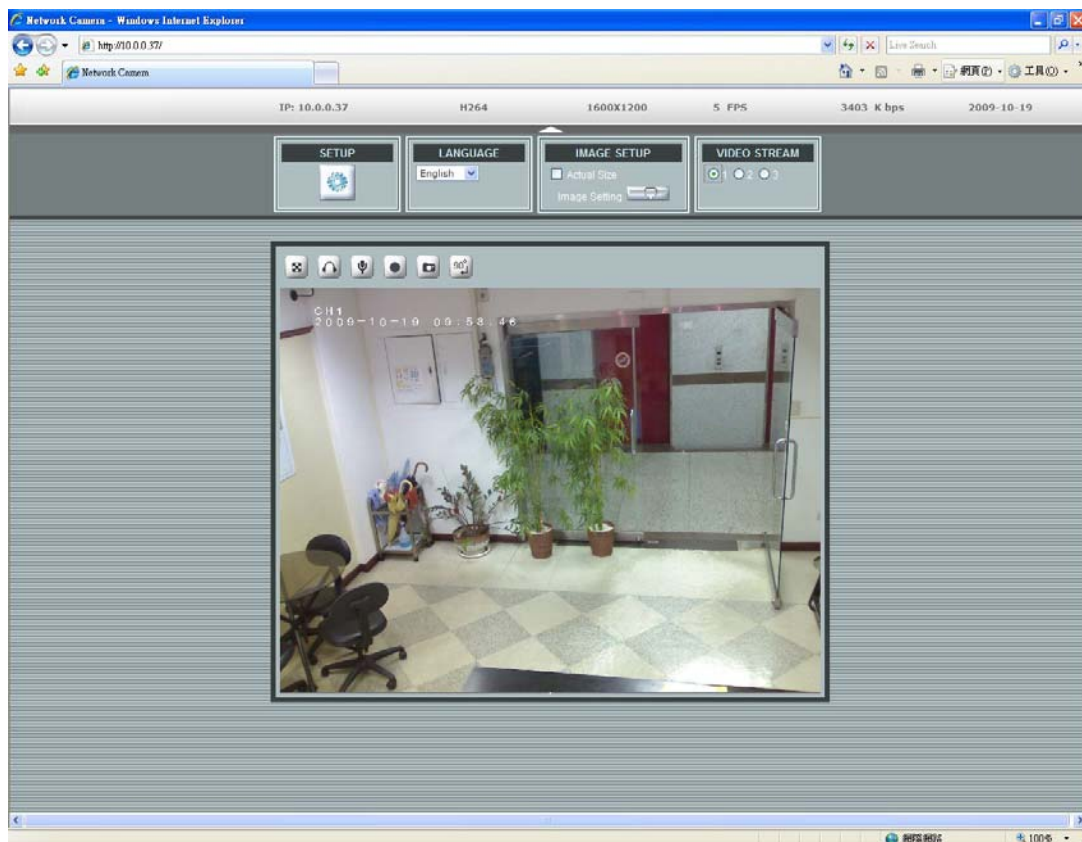
1. Para aceder à interface Web da unidade seleccionada, execute **View (Ver) > Open Web (Abrir Web)** na barra de menus.



2. Na primeira utilização, será exibido um aviso para a instalação do controlo ActiveX. Confirme a instalação já que este controlo é necessário para a visualização da sequência de vídeo e para outras operações.



3. Se o dispositivo tiver sido correctamente configurado, o navegador Web predefinido irá abrir na página inicial do dispositivo seleccionado.



* é necessário um nome de utilizador e palavra-passe. (Os valores predefinidos são admin / admin)

Verifique e finalize a instalação a partir do seu navegador Web

Se não conseguir transferir o controlo ActiveX correctamente, deverá baixar temporariamente as suas definições de segurança para realizar uma instalação única do componente ActiveX na sua estação de trabalho, tal como descrito abaixo:

1. No menu Tools (Ferramentas), seleccione **[Internet Options] (Opções da Internet) -> [Security] (Segurança) -> [Custom Level] (Personalizar nível)**
2. Defina o nível de segurança para Baixo e clique em **[OK]**.
3. Reponha o nível de segurança após a instalação do controlo ActiveX.