

Utilizando o seu MiniPenTV USB

Instalando o MiniPenTV

Durante a instalação do pacote de software que acompanha o Mini PenTV serão instalados o software de TV Digital Total Media 3.5 e o *driver* (controlador de dispositivo) necessários para a utilização do receptor (*tuner*) para o MiniPenTV.

Para instalar o MiniPENTV no seu computador siga as instruções a seguir.

✳️Atenção!

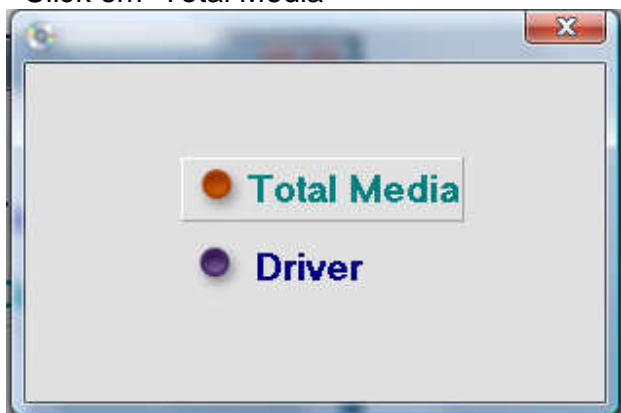
1. Conecte o dispositivo MiniPenTV em uma porta USB do seu computador, com a antena. Caso seja apresentada alguma tela do seu sistema operacional avisando sobre um novo hardware encontrado clique no “Cancelar” dessa tela.

2. Insira o CD de instalação no drive de CD-ROM e aguarde a apresentação do programa de instalação.

Se a instalação não iniciar automaticamente, vá ao diretório do CD e execute o “autorun.exe” tipo “Aplicativo”.

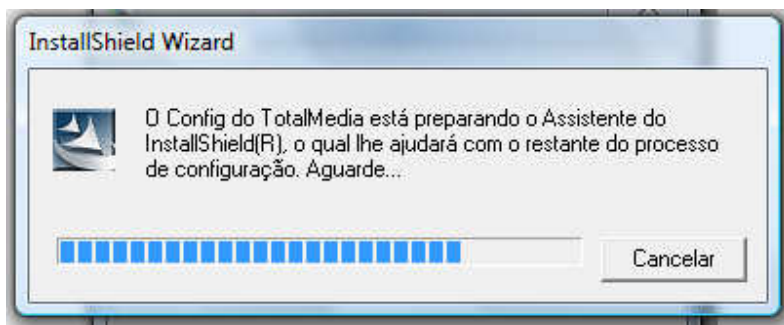


Click em “Total Media”

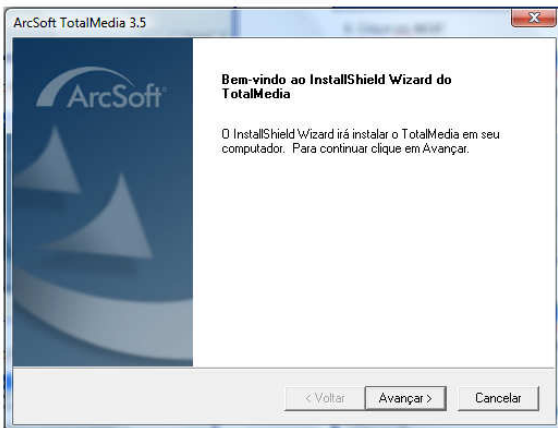


3. Selecione o idioma “Português (Brasil)” e clique em “OK”.

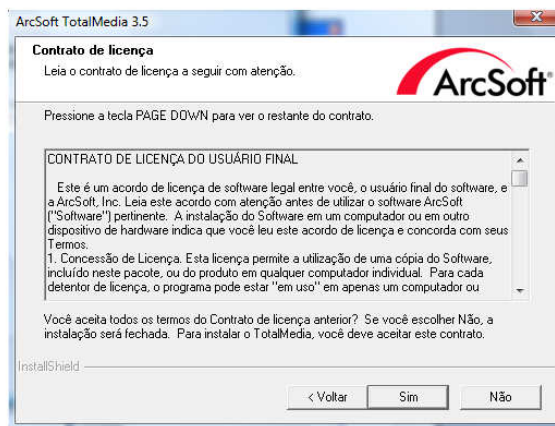
4. Aguarde ...



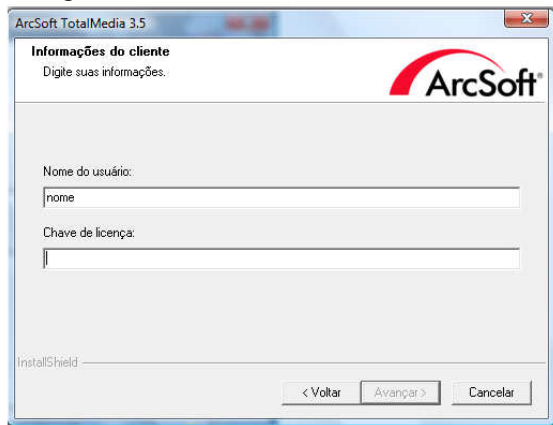
5. Clique em “Avançar”



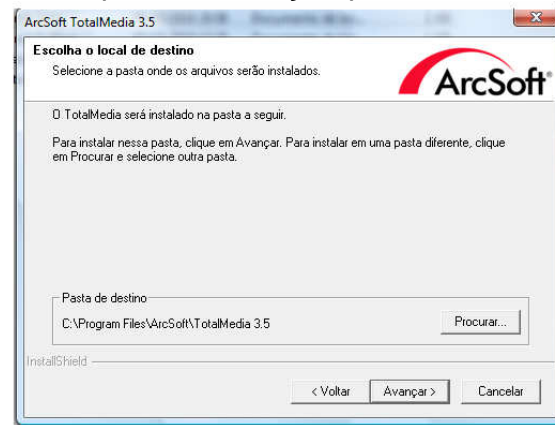
6. Clique em “Sim”



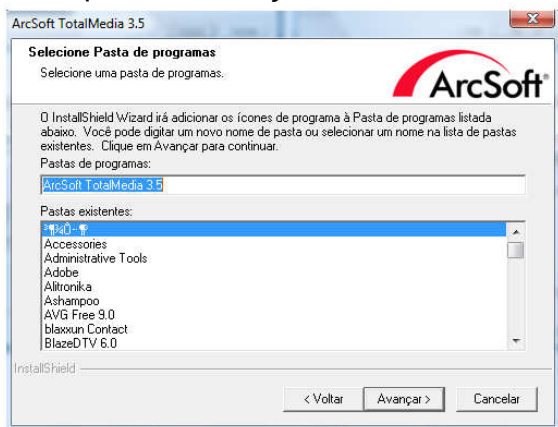
7. Digite o usuário e serial do software



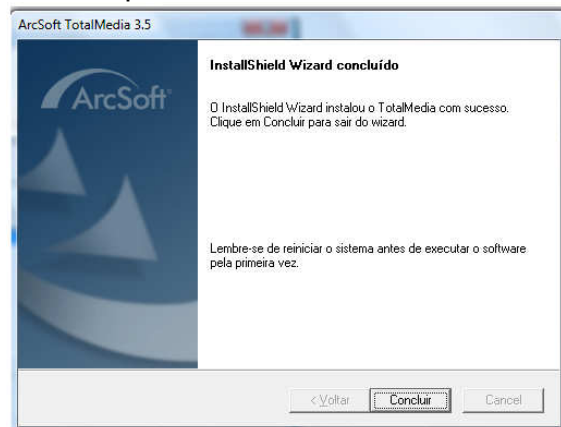
8. Clique em "Avançar" para continuar



9. Clique em “Avançar”



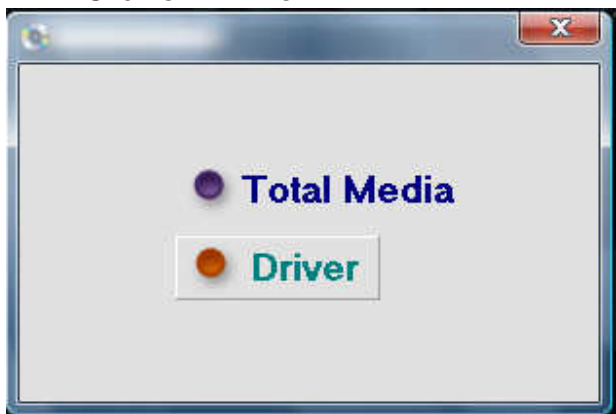
10. Clique em “Concluir”



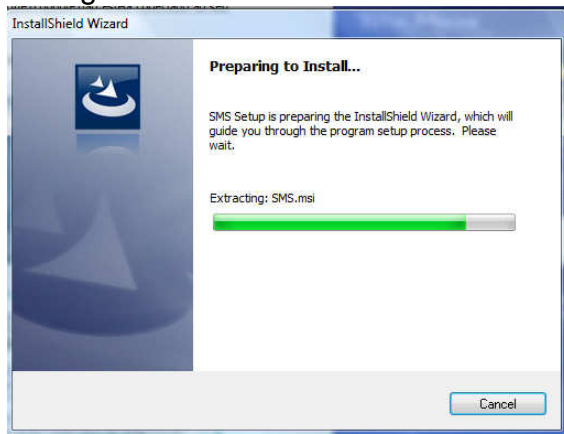
Instalação do Driver:

Certifique-se que o “MiniPenTV USB” esteja conectada ao seu computador.

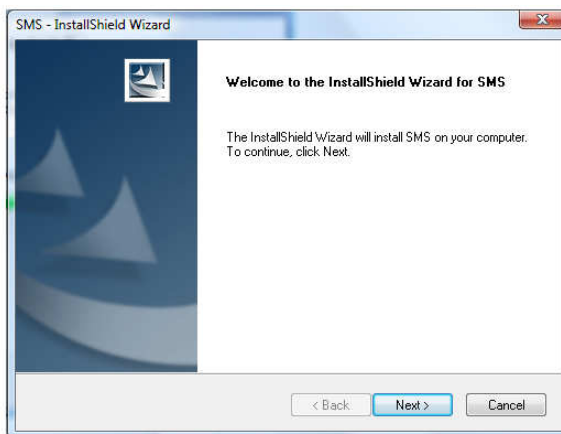
11. Click em “Driver”



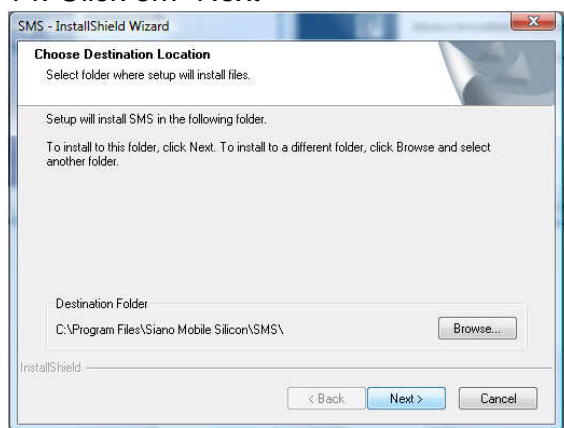
12. Aguarde ...



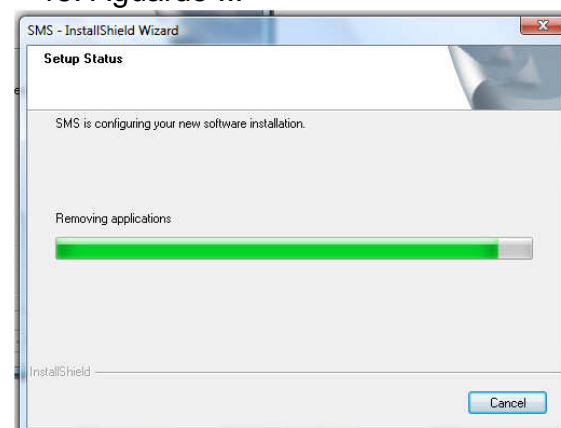
13. Click em “Next”



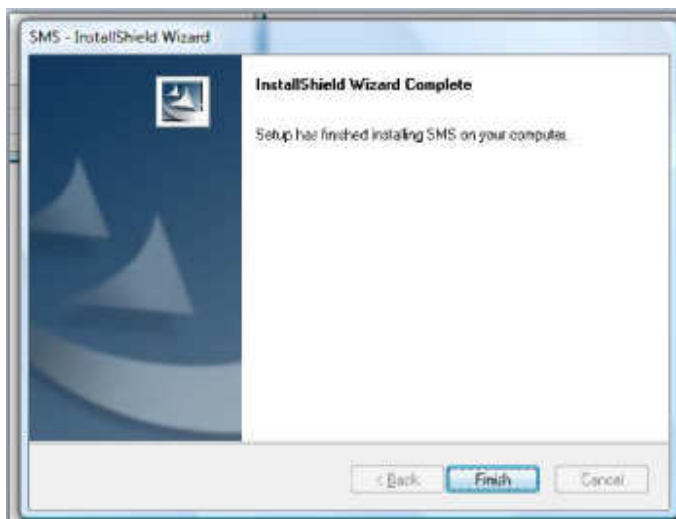
14. Click em “Next”



15. Aguarde ...



16. Click em “Finish”



✳️Atenção!

17. Reinicie o micro e depois na área de trabalho abra o programa “TOTAL MEDIA” e efetue uma busca dos canais disponíveis em sua região.